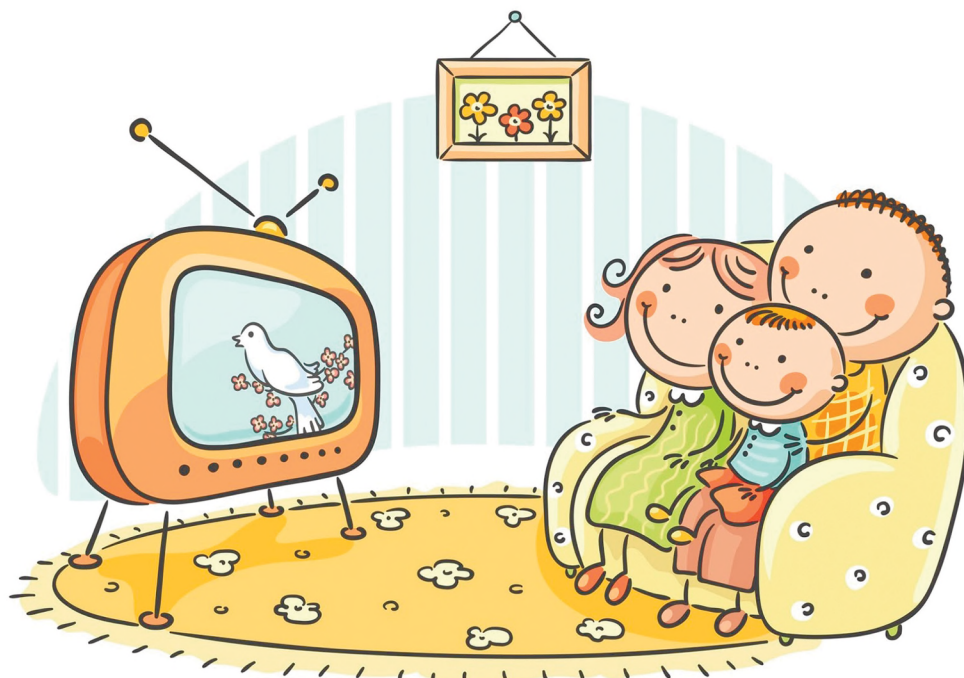


УГОЛОК ПСИХОЛОГА

ВЛИЯНИЕ МУЛЬТФИЛЬМОВ НА ПСИХИКУ РЕБЁНКА



**Педагог-психолог:
Караева Самира Самедовна**



Дети смотрят то, что им предлагают, они еще не могут самостоятельно и осознанно выбирать телепередачи.

Ребенок учится по подражанию, перенимая демонстрируемые ему эталоны.

ЧТО ПОЛЕЗНОГО МОЖЕТ ИЗВЛЕЧЬ РЕБЕНОК ИЗ ПРОСМОТРА МУЛЬТФИЛЬМА?

✓ Персонажи мультипликационных фильмов демонстрируют ребёнку самые разные способы взаимодействия с окружающим миром. **Они формируют у малыша первичные представления о добре и зле, эталоны хорошего и плохого поведения.**

✓ Через сравнение себя с любимыми героями **ребёнок имеет возможность научиться позитивно воспринимать себя, справляться со своими страхами и трудностями, уважительно относиться к другим.**

✓ События, происходящие в мультфильме, **позволяют повышать осведомлённость ребенка, развивать его мышление и воображение, формировать его мировоззрение.**

Таким образом, мультфильм – это эффективное средство воспитания ребёнка.

ПРИЗНАКИ «ВРЕДНОГО МУЛЬТИКА»:

1

Главные герои мультфильма агрессивны, они стремятся нанести вред окружающим, нередко калечат или убивают других персонажей → последствием просмотра такого мультфильма может стать проявление жестокости, безжалостности, агрессии у ребёнка в реальной жизни.

2

Персонажа, нарушающего общепринятые правила, никто не наказывает, не говорит, что так делать нельзя → у ребенка закрепляется представление о допустимости подобных форм поведения, расшатываются эталоны хорошего и плохого поступка, допустимого и неприемлемого поведения.

3

Демонстрируются опасные для жизни ребёнка формы поведения, повторять которые в реальной действительности нецелесообразно, глупо и даже просто опасно → это может обернуться для ребёнка снижением порога чувствительности к опасности, а, значит, потенциальными травмами.

4

Распространены сцены неуважительного отношения к людям, животным, растениям → у ребенка появляются циничные высказывания, неприличные жесты, непристойное поведение, грубость и безжалостность.

5

Используются несимпатичные, а порой даже уродливые герои. Положительные персонажи должны быть симпатичными или даже красивыми, а отрицательные – наоборот → у ребёнка не формируются критерии оценки поступков мультипликационных героев.

6

Транслируются формы нестандартного полоролевого поведения: существа мужского пола ведут себя как представительницы женского пола и наоборот → нарушается усвоение половой принадлежности ребенка (в дошкольном возрасте).

НАПУТСТВИЯ ДЛЯ РОДИТЕЛЕЙ:

1

Следует отказаться от показа телевизионных передач и мультфильмов детям младше двух лет;

2

Просмотр телевизора не должен превышать 1 час в день (по 20 минут 3 раза в день);

3

При выборе детской телепередачи или мультфильма родителям надо быть в десять раз осторожней, чем при выборе книги, потому что зрительные образы воздействуют на ребенка гораздо сильнее;

4

С детьми нужно обязательно обсуждать содержание просмотренных фильмов, через воспроизведение последовательности событий у ребёнка складывается более ясная и цельная картинка происходящего;

5

Не надо «перекармливать» детей никакими мультфильмами – хороший мультфильм должен быть наградой, праздником.

